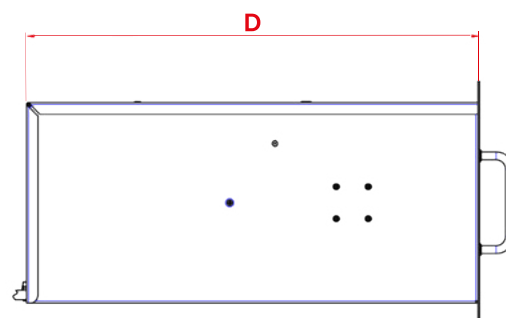
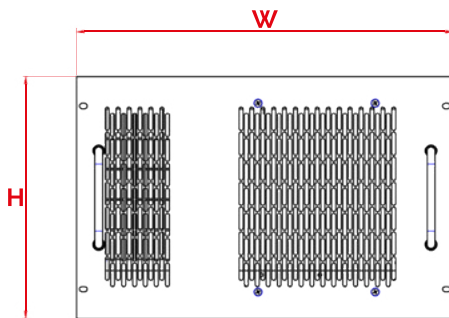
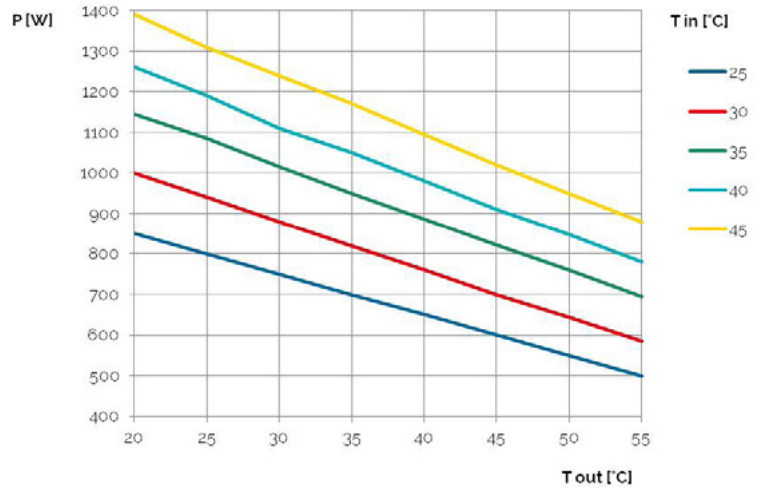
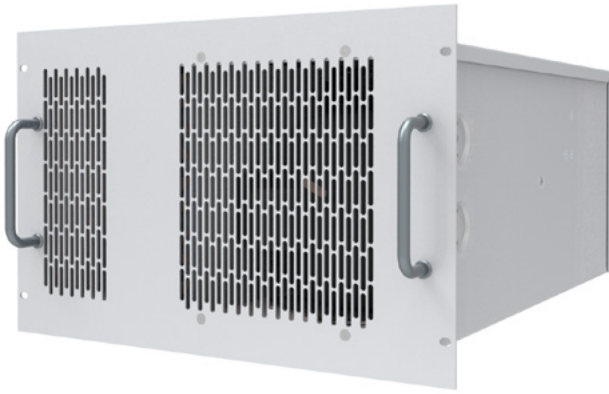


Rack Solutions - ERE



CODICE - CODE - ARTIKELNUMMER - CODIGO	M.U.	ERE1000320
Potenza di raffreddamento - Cooling Capacity - Kälteleistung - Capacidad de refrigeración L35L35-DIN3168	W	950
Potenza di raffreddamento - Cooling Capacity - Kälteleistung - Capacidad de refrigeración L35L50-DIN3168	W	760
Alimentazione - Power Supply - Spannungsversorgung - Alimentación eléctrica	V-ph-Hz	230-1-50/60
Altezza/Larghezza/Profondità - Height/width/Depth - Höhe/Breite/Tiefe - Altura/Ancho/Profundidad (HxWxD)	mm	311 x 482,6 x 580,5
Corrente Max assorbita - Max absorbed current - Max. Stromaufnahme - Corriente máxima absorbida (1)	A	3
Corrente assorbita alla partenza - Starting Current - Anlaufstrom - Corriente de arranque	A	15
Fusibile T - T PreFuse - Absicherung - Fusibile T	A	6
Potenza Assorbita - Power Consumption - Leistungaufnahme - Potencia Absorbida L35L50 - DIN3168	W	630
Portata aria ventilatore lato armadio, bocca libera - Cabinet fan flow, free blowing - Luftleistung Schrankseite, freiblasend Caudal del ventilador, soplado directo	m³/h	575
Limiti regolazione Temperatura - Cabinet Temperature Limits - Temperatur Einstellbereich - Limites de temperatura en el armario	°C	+25 / +45
Limiti Temperatura lato Ambiente - Ambient Temperature Limits- Grenzwerte Umgebungstemperatur - Limites de temperatura ambiente	°C	+20 / + 55
Protezione lato armadio - Cabinet Protection Degree - Schutzgrad Schrankseite - Clase de protección del armario	IP	54
Rumorosità - Noise Level - Geräuschpegel - Nivel de ruido	dB(A)	65
Peso - Weight - Gewicht - Peso	kg	36

(1) (CE- L35L35)