

# Prensas troqueladoras

## Quick-Press 300 con bomba manual



### Descripción del producto

Para una rápida y precisa perforación sin orificio piloto.

### Datos técnicos

Utilizable para:

- Punzón circular max. Ø 40 mm
- Punzón cuadrado max. 25.4 mm
- Capaz de perforar los siguientes espesores máx. de chapa de acero:
  - Chapa de acero: 2.5 mm
  - Acero inoxidable: 1.75 mm
  - Aluminio: 3 mm
- Limitador de longitud regulable de 0 a 500 mm en el lado derecho
- Limitador de profundidad de 23 a 300 mm
- Limitador de posición regulable de 25 a 70 mm de distancia entre agujeros
- Presión de perforación: 45 kN

- proyección con arrastre: 300 mm
- Información técnica adicional, página 46

### La entrega incluye

- Punzonadora de arco con limitador de longitud, profundidad y posición
- Bomba manual
- Adaptador

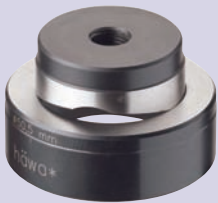
### Accesorios

- Punzón circular, matriz Ø 50 mm- pág. 45
- Matriz de repuesto Ø 40 mm- pág. 45
- Matriz de repuesto Ø 50 mm- pág. 45
- Adaptador de repuesto Quick-Press 300 página 45
- Punzón circular, matriz Ø 40 mm- abajo
- Limpiadores- página 46
- Punzón cuadrado 2661, página 46

Descripción	Peso		presión de la bomba	presión del cil. hidráulico	Nº pedido
	kg	lbs			
Quick-Press 300 con bomba manual	47	103.64	700		2662-7103-00-00
Quick-Press 300 con bomba manual operación hidráulica	45	99.22		450	2662-7104-00-00


## Accesorios

Punzón circular, matriz Ø 40




Descripción	tamaño		PG/PE	métrica	Ø de la matriz		Nº pedido
	mm	inch			mm	inch	
con guía del punzón integrada hasta punzón de 18.6 mm	6.6	0.26			40	1.57	2680-0206-06-00
	9	0.35			40	1.57	2680-0209-00-00
	12.7	0.5	PG/PE7	M12x1.5	40	1.57	2680-0212-70-00
	15.2	0.6	PG/PE9		40	1.57	2680-0215-20-00
	16.3	0.64		M16x1.5	40	1.57	2680-0916-30-00
	18.6	0.73	PG/PE11		40	1.57	2680-0218-60-00
	20.4	0.8	PG/PE13	M20x1.5	40	1.57	2680-0220-40-00
	22.5	0.89	PG/PE16		40	1.57	2680-0222-50-00


## Punzón circular, matriz Ø 50

Descripción	tamaño		PG/PE	métrica	Ø de la matriz		Nº pedido
	mm	inch			mm	inch	
 <p>con guía del punzón integrada hasta punzón de 18.6 mm</p>	6.6	0.26			50	1.97	2661-0206-06-00
	9	0.35			50	1.97	2661-0209-00-00
	10.5	0.41			50	1.97	2661-0910-50-00
	12.7	0.5	PG/PE7	M12x1.5	50	1.97	2661-0212-70-00
	15.2	0.6	PG/PE9		50	1.97	2661-0215-20-00
	16.3	0.64		M16x1.5	50	1.97	2661-0916-30-00
	18.6	0.73	PG/PE11		50	1.97	2661-0218-60-00
	20.4	0.8	PG/PE13	M20x1.5	50	1.97	2661-0220-40-00
	22.5	0.89	PG/PE16		50	1.97	2661-0222-50-00
	24.5	0.96			50	1.97	2661-0224-50-00
	25.4	1		M25x1.5	50	1.97	2661-0925-40-00
	28.5	1.12	PG/PE21		50	1.97	2661-0228-50-00
	30.5	1.2			50	1.97	2661-0230-50-00
	32.5	1.28		M32x1.5	50	1.97	2661-0232-50-00
	37	1.46	PG/PE29		50	1.97	2661-0237-00-00
40.5	1.59		M40x1.5	50	1.97	2661-0240-50-00	


## Matriz de repuesto Ø 40 mm

Descripción	Nº pedido
 <p>para matrices de Ø 40</p>	2680-0340-00-00

## Matriz de repuesto Ø 50 mm

Description	Nº pedido
 <p>para matrices de Ø 50</p>	2680-0350-00-00

## Adaptador de repuesto Quick-Press 300

Descripción	Nº pedido
 <p>Para punzones circulares M14 x 1.5 con pin de centrado</p>	2661-0314-00-00

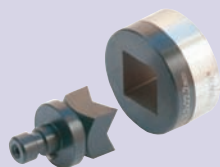
# Prensas troqueladoras

Limpiadores/extractores



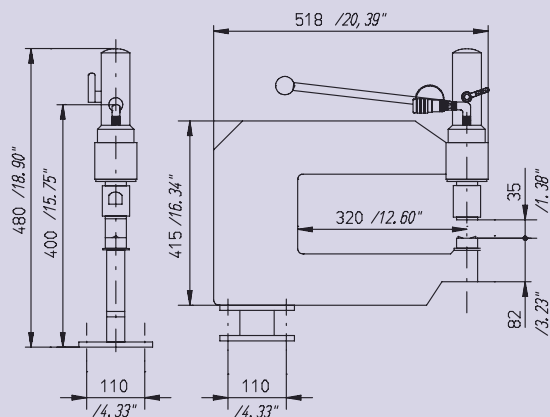
Descripción	tamaño		Nº pedido
	mm	inch	
requerido para quitar la pieza de desecho que se retrae	6.6	0.26	2680-0900-06-00
	9	0.35	2680-0900-09-00
	10.5	0.41	2680-0900-10-50
	12.7	0.5	2680-0900-12-70
	15.2	0.6	2680-0900-15-20
	16.3	0.64	2680-0900-16-30
	18.6	0.73	2680-0900-18-60
	20.4	0.8	2680-0900-20-40
	22.5	0.89	2680-0900-22-50
	24.5	0.96	2680-0900-24-50
	25.4	1	2680-0900-25-40
	28.5	1.12	2680-0900-28-50
	30.5	1.2	2680-0900-30-50
	32.5	1.28	2680-0900-32-50
37	1.46	2680-0900-37-00	
40.5	1.59	2680-0900-40-50	

Punzón cuadrado



Descripción	tamaño		diámetro matriz		Nº pedido
	mm	inch	mm	inch	
no es posible recostarse	22.2	0.87	50	1.97	2661-0422-20-00
	25.4	1	50	1.97	2661-0425-40-00

## Información técnica



## Quick-Press 400



### Características

- Visualización láser del indicador de centro
- Sistema de cambio de punzón rápido

### Descripción del producto

Para una rápida y precisa perforación sin orificio piloto en armarios, cajas de bornas, puertas pequeñas, placas de entrada de cables y chapas de metal planas.

- Punzón y matriz pueden insertarse por la parte superior y la base
- El limitador es regulable en profundidad desde 25-45 mm
- El limitador es regulable en altura
- El punzonado a lo largo de las aristas depende del tipo de armario
- Profundidad de garganta 400mm
- Cilindro hidráulico de doble acción
- Unidad hidráulica instalada
- Limitador de profundidad suave desl. a bolas
- Indicador de centro láser
- Sistema de cambio de punzón rápido
- Sistema de control eléctrico conmutable de automático a manual
- Rele de retardo que ajusta la carrera de retroceso para perforaciones secuenciales

### Datos técnicos

- Utilizable para:
- Punzón circular max. Ø 40mm
- Punzón cuadrado max. 25.4 mm
- Punzón rectangular hasta diagonal max. 35mm
- Capaz de perforar los siguientes espesores máx. de chapa de acero:
- Chapa de acero: 2.5 mm
- Acero inoxidable: 1.5 mm

- Aluminio: 3 mm
- Dependiendo del tamaño del punzón
- Alimentación: Cekon 5 polos 16A
- Tensión de alimentación: 400 V/50 Hz
- Potencia: 0.55kW
- Caudal: 1.7 l/min
- Presión de corte: 65kN
- Relleno de aceite: 6 l
- Presión de trabajo: 210 bar

### La entrega incluye

- Punzonadora de arco
- Cilindro hidráulico
- Unidad hidráulica
- Pedestal
- Limitador de longitud y profundidad
- 2 limitadores pivotantes, soporte de matriz
- Extensión de matriz
- Sistema de herramientas rápido
- Adaptador
- Cubierta de protección
- Indicador de centro láser
- Interruptor de pie
- Operación manual

### Accesorios

- Punzón circular, matriz Ø50- página 48
- Extractores- página 49
- Punzón circular con 1 ranura- página 48
- Punzón cuadrado 2665- página 49
- Matriz de repuesto- página 48
- Adaptador Quick-Press 400- abajo
- Limitador pivotante- página 48
- Almacenaje de herramienta- página 49
- Bandeja para planos- página 49

Descripción	Peso		Nº pedido
	kg	lbs	
Quick-Press 400	240	529.2	2665-0000-10-00

## Accesorios

### Adaptador Quick-Press 400



Descripción	Nº pedido
Requerido para punzones de Ø 20,32 - Ø 49,53	2665-0000-10-04

# Prensas troqueladoras

## Punzón circular, matriz Ø 50



Descripción	tamaño		PG/PE	métrica	diámetro matriz		Nº pedido
	mm	inch			mm	inch	
con guía de punzón integrada hasta tamaño de punzón de 18.54mm	6.6	0.26			50	1.97	2665-0206-06-00
	9	0.35			50	1.97	2665-0209-00-00
	10.5	0.41			50	1.97	2665-0210-50-00
	12.7	0.5	PG/PE7	M12x1.5	50	1.97	2665-0212-70-00
	15.2	0.6	PG/PE9		50	1.97	2665-0215-20-00
	16.3	0.64		M16x1.5	50	1.97	2665-0216-30-00
	18.6	0.73	PG/PE11		50	1.97	2665-0218-60-00
	20.4	0.8	PG/PE13	M20x1.5	50	1.97	2661-0220-40-00
	22.5	0.89	PG/PE16		50	1.97	2661-0222-50-00
	24.5	0.96			50	1.97	2661-0224-50-00
	25.4	1		M25x1.5	50	1.97	2661-0925-40-00
	28.5	1.12	PG/PE21		50	1.97	2661-0228-50-00
	30.5	1.2			50	1.97	2661-0230-50-00
	32.5	1.28		M32x1.5	50	1.97	2661-0232-50-00
	37	1.46	PG/PE29		50	1.97	2661-0237-00-00
40.5	1.59		M40x1.5	50	1.97	2661-0240-50-00	

## Matriz de repuesto



Descripción	Nº pedido
Para matrices Ø 50. Se puede insertar por la base o por la parte superior	2665-0000-10-03

## Limitador pivotante



Descripción	Nº pedido
Para limitadores de longitud y profundidad. Permite el punzonado de una secuencia de orificios con limitadores pivotantes instalados en incrementos de 25mm	2665-0000-10-02


## Punzón circular con ranura




Descripción	tamaño		espesor del material		Ø de matriz		Número de picos	Nº pedido
	mm	inch	mm	ga	mm	inch		
Punzón de llave con 1 ranura previene la rotación de los componentes del panel regulable 90° con adaptador integrado Ø 22mm	22.5	0.89	2	14	50	1.97	1	2665-0922-51-00
	22.5	0.89	2	14	50	1.97	2	2665-0922-52-00

# Prensas de troqueladoras

## Extractores

	Descripción	tamaño		Nº pedido
		mm	inch	
 <p>requerido para quitar la pieza de desecho que se retrae</p>		6.6	0.26	2680-0900-06-00
		9	0.35	2680-0900-09-00
		10.5	0.41	2680-0900-10-50
		12.7	0.5	2680-0900-12-70
		15.2	0.6	2680-0900-15-20
		16.3	0.64	2680-0900-16-30
		18.6	0.73	2680-0900-18-60
		20.4	0.8	2680-0900-20-40
		22.5	0.89	2680-0900-22-50
		24.5	0.96	2680-0900-24-50
		25.4	1	2680-0900-25-40
		28.5	1.12	2680-0900-28-50
		30.5	1.2	2680-0900-30-50
		32.5	1.28	2680-0900-32-50
	37	1.46	2680-0900-37-00	
	40.5	1.59	2680-0900-40-50	


## Punzón cuadrado

	Descripción	tamaño		Nº pedido
		mm	inch	
 <p>También puede ser utilizado como cortadora para agrandar recortes</p>		22.2	0.87	2665-0422-20-00
		25.4	1	2665-0425-40-00

## Almacenaje de herramientas

	Descripción	Nº pedido
 <p>Para almacenar herramientas y accesorios</p>		2665-0000-10-05

## Bandeja de planos

	Descripción	Nº pedido
 <p>Retiene diagramas / planos / croquis para una fácil visualización del operador</p>		2665-0000-10-06

# Prensas troqueladoras

## Maxi-Press 500



### Descripción del producto

- Para punzonar sin orificio piloto
- Tapa de protección integrada y extractor
  - Con acoplamiento rápido
  - Es posible el punzonado en chapas de acero con reborde (max.30mm)

### Datos técnicos

- Utilizable para:
- Punzón circular max. Ø 63.5 mm.
  - Punzón cuadrado max. 46mm
  - Punzón rectangular hasta 60mm de diagonal
  - Capaz de perforar los siguientes espesores máx. de chapa de acero:
  - Acero: 3 mm
  - Acero inoxidable: 2 mm
  - Aluminio: 3.5 mm
  - Dependiendo del tamaño del punzón
  - Profundidad de garganta 500mm
  - Presión de corte: 64 kN
  - Recorrido del cilindro: 40 mm
  - Presión de trabajo: 450 bar

- Cilindro hidráulica
- Extractor
- Adaptador
- Instrucciones de montaje

### Nota

Maxi-Press Plus se puede combinar con la bomba electrohidráulica 2611-0220-00-00 y 2611-0380-00-00

### Accesorios

- Punzón circular, matriz Ø50- página 51
- Punzón circular, matriz Ø70- página 51
- Limitador de long. y prof. combinado- página 52
- Limitador adicional- página 52
- Punzón circular, 0922-51-página 52
- Punzón cuadrado 2642- página 52
- Punzón cuadrado 46x46- página 52
- Punzón rectangular 22x30- página 52
- Adaptador Maxi-Press.500- abajo
- Adaptador de reducción-abajo
- Anillo intermedio- abajo

### La entrega incluye

- Punzonadora de arco

Descripción	Peso		Nº pedido
	kg	lbs	
Maxi-Press 500	92	202.86	2643-7102-00-00

### Accesorios

#### Adaptador Maxi-Press 500



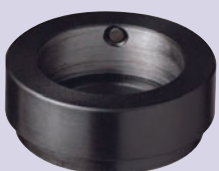
Descripción	Nº pedido
Para punzones circulares con pin de centrado integrado	2642-0314-00-00

#### Adaptador de reducción



Descripción	Nº pedido
Adecuado para todos los punzones con eje de punzón 13mm para Maxipress	2642-0313-20-00


#### Anillo intermedio




Descripción	Nº pedido
Ø externo 72mm Ø interno 50mm	2643-0250-72-00

# Prensas troqueladoras

## Punzón circular, matriz Ø50

Descripción	tamaño		PG/PE	métrica	diámetro matriz		Nº pedido
	mm	inch			mm	inch	
 <p>con guía de punzón integrada hasta punzón de 18.54mm</p>	20.4	0.8	PG/PE13	M20x1.5	50	1.97	2661-0220-40-00
	22.5	0.89	PG/PE16		50	1.97	2661-0222-50-00
	24.5	0.96			50	1.97	2661-0224-50-00
	25.4	1		M25x1.5	50	1.97	2661-0925-40-00
	28.5	1.12	PG/PE21		50	1.97	2661-0228-50-00
	30.5	1.2			50	1.97	2661-0230-50-00
	32.5	1.28		M32x1.5	50	1.97	2661-0232-50-00
	37	1.46	PG/PE29		50	1.97	2661-0237-00-00
	40.5	1.59		M40x1.5	50	1.97	2661-0240-50-00
	6.6	0.26			50	1.97	2642-0206-06-00
	9	0.35			50	1.97	2642-0209-00-00
	10.5	0.41			50	1.97	2642-0910-50-00
	12.7	0.5	PG/PE7	M12	50	1.97	2642-0212-70-00
	15.2	0.6	PG/PE9		50	1.97	2642-0215-20-00
	16.3	0.64			50	1.97	2642-0916-30-00
	18.6	0.73	PG/PE11		50	1.97	2642-0218-60-00
21.3	0.84	PG/PE16		50	1.97	2661-0221-30-00	

## Punzón circular, matriz Ø72

Descripción	tamaño		PG/PE	métrica	diámetro matriz		Nº pedido
	mm	inch			mm	inch	
	40.5	1.59	PG/PE16	M40x1.5	72	2.83	2643-0240-50-00
	45.5	1.79			72	2.83	2643-0245-50-00
	47	1.85	PG/PE36		72	2.83	2643-0247-00-00
	50.5	1.99		M50x1.5	72	2.83	2643-0250-50-00
	53.9	2.12			72	2.83	2643-0253-90-00
	60	2.36			72	2.83	2643-0260-00-00
	63.5	2.5		M63x1.5	72	2.83	2643-0263-50-00




# Prensas troqueladoras


## Punzón cuadrado

	Descripción	tamaño		espesor del material		diámetro matriz		Nº pedido
		mm	inch	mm	ga	mm	inch	
	Compuesto de matriz y punzón con adaptador	22.2	0.87	3	11	50	1.97	2642-0422-20-00
		25.4	1	3	11	50	1.97	2642-0425-40-00


## Punzón cuadrado 46x46

	Descripción	espesor del material		diámetro matriz		Nº pedido
		mm	ga	mm	inch	
	Compuesto de matriz y punzón con adaptador Punzón cuadrado 46x46	3	11	72	2.83	2643-0946-00-00


## Punzón rectangular 22x30

	Descripción	espesor del material		Nº pedido
		mm	ga	
	Compuesto de matriz y punzón con adaptador Punzón rectangular 22x30	3	11	2642-0922-30-00


## Punzón circular con ranura

	Descripción	tamaño		espesor del material		diámetro matriz		Número de picos	Nº pedido
		mm	inch	mm	ga	mm	inch		
	Para evitar que los accesorios de panel roten regulable 90°. Con adaptador integrado Ø 22mm	22.5	0.89	2.3	13	50	1.97	1	2643-0922-51-00
	Compuesto de matriz y punzón con adaptador y pin de centrado	22.5	0.89	2.3	13	50	1.97	2	2643-0922-52-00

## Limitador de longitud y profundidad combinado

	Descripción	Nº pedido

## Limitador adicional

	Descripción	Nº pedido