

JUEGO DE UNIÓN EUKU-002 EMC

Se utiliza para unir dos o más armarios E NUX EMC

EL SUMINISTRO INCLUYE

- Juego de 8 piezas de unión
- junta adhesiva, conductiva y apantallada.
- accesorios de montaje.



CAJAS ST EMC

CARACTERÍSTICAS

Estructura y puerta en chapa de acero espesor 1,5 mm, placa de montaje plana realizada en chapa de acero zincado espesor 2,5 mm.

EL SUMINISTRO INCLUYE

La caja se suministra con:

- envoltorio zincado y pintado sólo en la parte externa
- placa de montaje zincada
- puerta zincada y pintada sólo en la parte externa, con sistema de cierre con bombín en aleación de zinc y pestillo en acero inoxidable con llave de doble paletón \varnothing 3mm.
- junta adhesiva y apantallada.
- tornillos para la fijación de la placa y la puesta a tierra.

ACABADO

Revestimiento estándar ETA en polvo de epoxy-poliéster.

Color: RAL 7035 texturizado.

GRADO DE PROTECCIÓN

NEMA 1 de acuerdo con la norma UL508A; UL50.



CAJA ST

CÓDIGO	DIMENS. DE LA CAJA			
	STE	ANCHO	ALTO	PROF.
STE4420	400	400	200	
STE4620	400	600	200	
STE6630	600	600	300	



CAJAS DE TERMINALES SD EMC

Envoltorio y tapa en chapa de acero espesor 1,2 mm.

EL SUMINISTRO INCLUYE

La caja se suministra con:

- envoltorio zincado y pintado sólo en la parte externa
- tapa zincada y pintada sólo en la parte externa, fijada con tornillos y provista de agujeros para la colocación de bisagras.
- junta conductiva y apantallada
- tornillos para fijación de la tapa.

ACABADO

Revestimiento estándar ETA en polvo de epoxy-poliéster.

Color: RAL 7035 texturizado.

GRADO DE PROTECCIÓN

NEMA 1 de acuerdo con la norma UL508A; UL50.



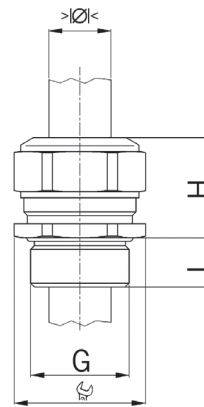
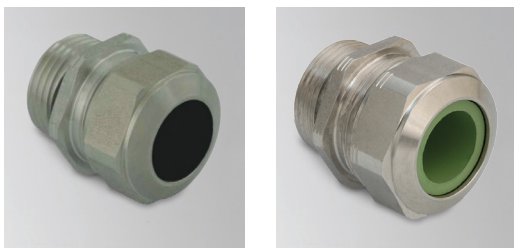
CAJA SD

CÓDIGO	DIMENSIONES DE LA CAJA			
	SDVE	ANCHO	ALTO	PROF.
SDVE3312	300	300	120	
SDVE5312	500	300	120	

Para sus proyectos especiales, una amplia gama de prensacables ¡certificados y diseñados expresamente para que sus soluciones sean todavía más eficaces y seguras!

Tanto para las aplicaciones más simples como para las más duras, existe una solución profesional estudiada expresamente para el paso de los cables:


1. Sector industrial en general
2. Sector transportes: vibraciones intensas y niveles importantes de agentes contaminantes
3. Sector naval: requisitos específicos
4. Subestaciones controladas electrónicamente: requisitos EMC
5. Sector alimentación: niveles elevados de sustancias antibacterianas
6. Sector químico, petroquímico, plataformas marítimas: zonas potencialmente explosivas



PRENSACABLES DE ACERO INOXIDABLE

Material: acero inoxidable
 Guarnición: Elastómero Termoplástico TPE para A2; Fluorocarbon FPM para A4
 Junta tórica: caucho de nitrilo NBR para A2; Fluorocarbon FPM para A4
 Descarga de tracción: Ver. A
 Rango de temperatura: -40° / + 100°C para A2; -40° / + 200°C para A4
 Grado de protección: IP 68 hasta 10 bar

PRENSACABLES INOXIDABLE
 con rosca de entrada larga y elemento de retención de dos piezas, no aislado en toda su longitud.

G	>Ø< mín. mm	>Ø< máx. mm	 mm	H mm	L mm	CÓDIGO PRODUCTO (ACERO INOXIDABLE A2)	CÓDIGO PRODUCTO (ACERO INOXIDABLE A4)	Cdad. mín.
M16x1.5	6.0	10.5	19	20	10	WP17105X2	WP17105X4	50
M20x1.5	8.0	15.0	24	21	10	WP20150X2	WP20150X4	50
M25x1.5	12.5	20.5	30	25	11	WP25205X2	WP25205X4	25
M32x1.5	17.0	25.5	36	28	13	WP32255X2	WP32255X4	25
M40x1.5	24.0	33.0	46	31	13	WP40330X2	WP40330X4	10
M50x1.5	33.0	42.0	55	34	14	WP50420X2	WP50420X4	10
M63x1.5	40.0	52.0	70	37	14	WP63520X2	WP63520X4	5

Nota: versión A4 resistente a ácidos e ideal para temperaturas elevadas.

Condiciones extremas

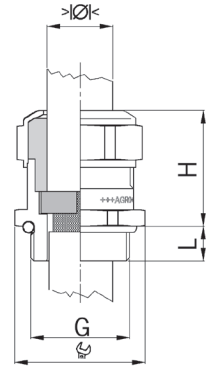


PRENSACABLES PARA APLICACIONES EMC

Este tipo de prensacables asegura el control total durante la instalación y permite conexiones seguras para instalaciones sin interferencias. El sistema de resorte ofrece una adhesión excelente y garantiza el direccionamiento correcto de los cables.



Material: latón niquelado
 Resorte de contacto: acero 1.4310
 Guarnición: Elastómero Termoplástico TPE
 Junta tórica: caucho de nitrilo NBR
 Descarga de tracción: conforme con la IEC EN 6244, Ver. A
 Rango de temperatura: -40° / + 100°C
 Grado de protección: IP 68 / IP 69K



PRENSACABLES PARA APLICACIONES EMC

con elemento de retención de dos piezas, no aislado en toda su longitud

G	>Ø< mín. mm	>Ø< máx. mm	 mm	H mm	L mm	CÓDIGO PRODUCTO (rosca de entrada corta)	L mm	CÓDIGO PRODUCTO (rosca de entrada larga)	Cdad. mín.	NOTAS
M12x1.5	3.5	5.0	15	22	5	WP12050EC	10	WP12050EL	50	1
M12x1.5	5.0	6.5	15	22	5	WP12065EC	10	WP12065EL	50	1
M16x1.5	6.0	10.5	18	25	5	WP17105EC	10	WP17105EL	50	-
M20x1.5	8.0	15.0	24	27	6	WP20150EC	10	WP20150EL	50	-
M25x1.5	12.5	20.5	30	33	7	WP25205EC	11	WP25205EL	25	-
M32x1.5	17.0	25.5	36	33	8	WP32255EC	13	WP32255EL	25	-
M40x1.5	24.0	33.0	46	38	8	WP40330EC	13	WP40330EL	10	2
M50x1.5	33.0	42.0	55	42	9	WP50420EC	14	WP50420EL	10	2
M63x1.5	40.0	52.0	70	42	10	WP63520EC	14	WP63520EL	5	2

1 - Elemento de retención formado por una única pieza
 2 - Pendiente de aprobación

OTRAS VERSIONES DISPONIBLES

PRENSACABLES PARA SECTOR ALIMENTACIÓN

Prensacables extraplano estudiados para optimizar la superficie expuesta y limitar la contaminación; contruidos con acero inoxidable A2, rango de temperatura -40°/+200° y grado de protección IP68. Versión con y sin certificación EHEDG.

PRENSACABLES PARA APLICACIONES EN EXTERIORES

Prensacables extraplano caracterizado por su diseño antivandálico, que impide la manipulación desde el exterior. Construido con latón niquelado, para rango de temperatura -40°/+100°, tiene el grado de protección IP68.

PRENSACABLES PARA APLICACIONES ATEX

Tipo de prensacables desarrollado y certificado para aplicaciones Ex d IIC y de seguridad aumentada Ex e II; contruidos con latón niquelado (bajo pedido modelo de acero inoxidable), rango de temperatura -60°/+100°, grado de protección IP68. Certificado: EC-Type PTB 10 ATEX 1034X / IECEx PTB 12.0055 para el modelo EFX. Certificado: SEV 15 ATEX 0152X / IECEx SEV 15.0019X para el modelo EEX. Marcado: CE EX

Para otros requerimientos puede ponerse en contacto con nuestro Departamento comercial para evaluar el proyecto en cuestión.



Condiciones extremas

